



[www.sgraphique.com](http://www.sgraphique.com)



---

## **XTENTION**

Le stand parapluie tissu le plus léger et facile à monter

**xtension.** la nouvelle version de stand parapluie ultra-rapide à monter

---



Le stand portable



avec visuel tissu qui reste accroché à la structure



et se déploie en grand format jusqu'à 5 m de large.



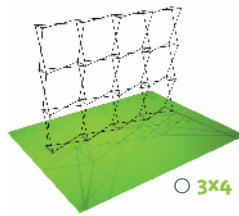
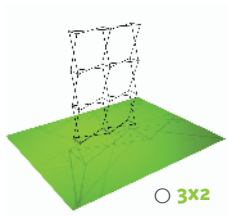
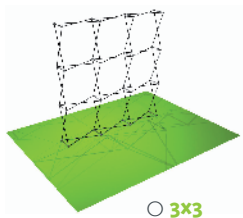
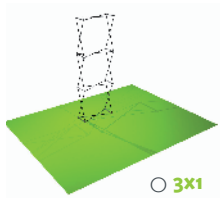
## 5 bonnes raisons de choisir le stand **xtension**.

---

- 1. Facile et rapide à monter :** Grâce à un système de connecteurs magnétiques, et un visuel qui s'accroche avec des pastilles velcro, la structure se monte et se démonte en 30 secondes.
- 2. Esthétique :** Une image grand format, sans rupture ; le visuel est tendu et sans pli.
- 3. Pratique :** Le visuel reste fixé sur la structure, permettant un rangement simplissime et un encombrement minimum.
- 4. Léger et compact :** La structure en aluminium et les visuels imprimés sur tissu rendent la solution légère et donc facile à transporter (moins de 5 kg, hors sac de transport).
- 5. Durable :** La solution s'adapte très facilement à l'évolution de votre communication. Le visuel se change facilement et la structure est garantie à vie !

Choisissez le format **xtension.** qui vous convient

---



4 configurations standard

**xtension.3x1** H 2240 mm x L 770 mm x P 340 mm

**xtension.3x2** H 2240 mm x L 1510 mm x P 340 mm

**xtension.3x3** H 2240 mm x L 2240 mm x P 340 mm

**xtension.3x4** H 2240 mm x L 2970 mm x P 340 mm

Configurations sur mesure jusqu'à 5 m : merci de nous consulter



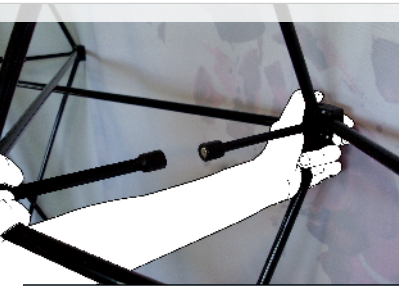
## Quand utiliser le stand **xtension.** ?

---

**xtension.** est la solution idéale pour l'événementiel, les animations en magasin et galerie marchande, équipement de la force de vente, salons et congrès.

## La différence est dans les détails

---



>Structure en aluminium



>Connecteurs magnétiques



>Noeuds velcro



>Pieds réglables



>Spot LED

## Le stand parapluie le plus léger et facile à monter



Comparaison du stand **xtension.** avec un stand parapluie traditionnel comprenant des barres magnétiques et des visuels en papier encapsulé

COMPAREZ !	<b>xtension.3x3</b>	STAND PARAPLUIE TRADITIONNEL
POIDS (avec solution de transport)	8,3 Kg	30 Kg
NOMBRE DE PIÈCES	1 (structure & visuel accroché)	12 (1 structure + 6 barres magnétique + 5 visuels)
VISUEL INTERCHANGEABLE	OUI	OUI
TEMPS DE MONTAGE	30 secondes (visuel pré-installé)	16 minutes
FRAIS DE TRANSPORT (Exemple: Paris/Bordeaux par Chronopost)	40€	96€
TRANSPORT	Ultra nomade (TGV, métro...)	Nomade (voiture...)
LONGÉVITÉ	Importante car moins fragile (visuel tissu)	Moyenne (papier encapsulé)
ÉCOLOGIQUE	Pas de plastification, impression certifiée imprim'vert, encre à base aqueuse (98% eau), visuel recyclable en fin de vie. Consomme moins de CO2 lors du transport	Plastification des visuels 75% d'énergie consommée en plus que le textile sur l'ensemble du cycle de vie (audit EVEA-conseil)

## La bagagerie pour **xtension**.

---

Container rigide  
sur roulettes

L

Container rigide  
sur roulettes

M



Sac souple à roulettes



Sac souple



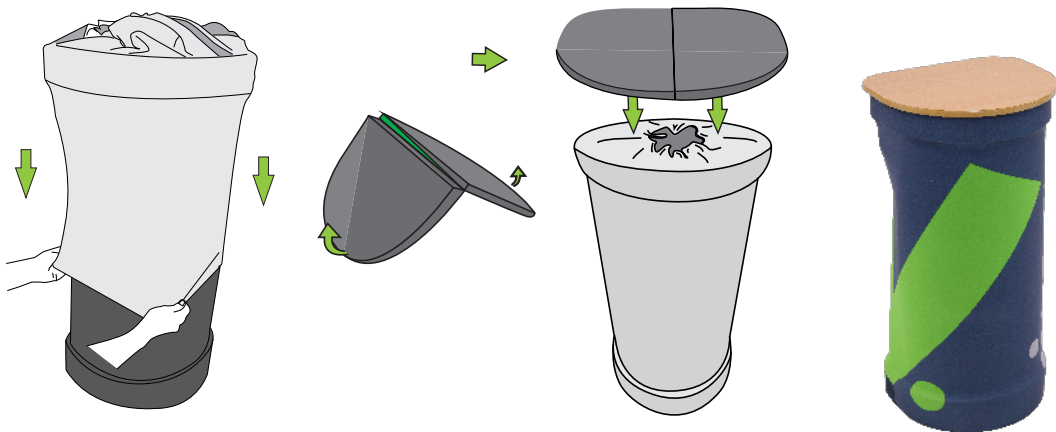
Parce que vos contraintes ne sont pas les mêmes, que vous vous déplacez en avion, en voiture ou à pied, une gamme complète de bagages spécialement adaptés à vos besoins est disponible.

Vos stands **xtension** sont protégés grâce à des housses souples ou rigides ultra résistantes, renforcées et imperméables.



## La transformation du container en comptoir

---



Container 2 en 1.

Fourni avec son plateau en bois, sa housse de transport et sa chaussette en tissu stretch, votre container se transforme en véritable comptoir d'accueil.

## Détails techniques du stand **xtension.**

	<b>xtension.3x1</b>	<b>xtension.3x2</b>	<b>xtension.3x3</b>	<b>xtension.3x4</b>
Installation	moins de 30 secondes			
Hauteur	Hauteur ajustable / Hauteur standard 2250 mm			
Largeur	770 mm	1510 mm	2240 mm	2970 mm
Poids total structure + visuel + container	3,8 Kg	5,6 Kg	8,3 Kg	9,1Kg
Composition	Aluminium laqué noir et injection plastique			
Bagagerie	Container rigide M, L , sac souple et sac souple à roulettes			



Notice de  
montage en ligne